

Podsumowanie wyników ankiety „Palenie papierosów szkodliwe, czy nie?”

Ankieta miała na celu uzyskanie informacji, co uczniowie wiedzą na temat szkodliwości palenia.

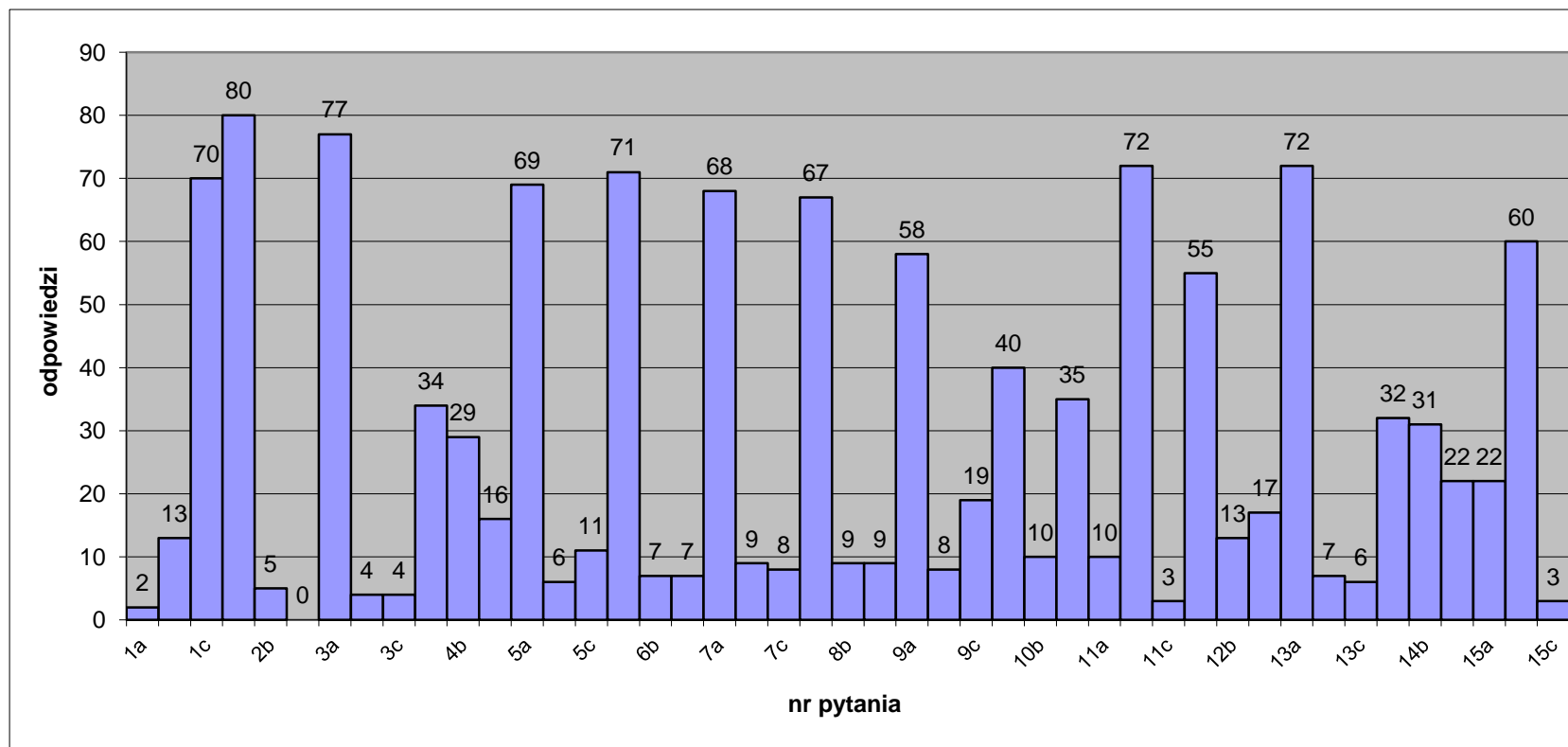
1. Co służy do wyrobu papierosów?
 - a) liście łopianu
 - b) nikotyna
 - c) liście tytoniu
2. Czy palenie jest szkodliwe?
 - a) tak
 - b) nie
 - c) nie wiem
3. Co to jest tytoń?
 - a) roślina zielna
 - b) krzew
 - c) drzewo
4. Czy paląc papierosy można zachorować na choroby żołądka?
 - a) tak
 - b) nie
 - c) nie wiem
5. Czy paląc papierosy można zachorować na choroby serca?
 - a) tak
 - b) nie
 - c) nie wiem
6. Czy paląc papierosy można zachorować na choroby płuc?
 - a) tak
 - b) nie
 - c) nie wiem
7. Czy paląc papierosy można zachorować na nowotwory?
 - a) tak
 - b) nie
 - c) nie wiem
8. Czy w dymie tytoniowym znajduje się nikotyna?
 - a) tak
 - b) nie



- c) nie wiem
9. Czy w dymie tytoniowym znajduje się tlenek węgla (czad)?
- a) tak
 - b) nie
 - c) nie wiem
10. Czy w dymie tytoniowym znajdują się substancje smoliste?
- a) tak
 - b) nie
 - c) nie wiem
11. Czy dym z papierosa szkodzi ludziom?
- a) tak, ale tylko palącym
 - b) tak, wszystkim
 - c) nie
12. Czy palący papierosy szybciej odczuwają zmęczenie podczas wysiłku?
- a) tak
 - b) nie
 - c) nie wiem
13. Czy papierosy wypalane przez kobietę w ciąży mają negatywny wpływ na rozwijający się płód?
- a) tak
 - b) nie
 - c) nie wiem
14. Czy wiesz ile składników chemicznych znajduje się w dymie tytoniowym?
- a) około 500 w tym 3 rakotwórcze
 - b) około 1000 w tym 18 rakotwórczych
 - c) około 4000 w tym 40 jest rakotwórczych
15. Czy papierosy przybliżają do zawału serca?
- a) oczywiście, że nie, przecież dym działa tylko na płuca
 - b) tak, dym działa na cały organizm



Wyniki ankiety przedstawia poniższy wykres.



Dokonując podsumowania wyników ankiety przeprowadzonej wśród uczniów klasy czwartej szkoły podstawowej oraz uczniów klasy pierwszej gimnazjum dotyczącej szkodliwości palenia papierosów należy stwierdzić, że wśród 85 ankietowanych uczniów: 82% wie, co służy do wyrobu papierosów, 92% uważa, że palenie jest szkodliwe. Odpowiadając na pytanie dotyczące chorób, ankietowani twierdzą, że papierosy najbardziej wpływają na choroby układu oddechowego - 83,5%, choroby serca - 81%, nowotwory - 80%, choroby żołądka - 40%. Wiedza uczniów jest duża na temat zawartości w dymie tytoniowym szkodliwych substancji: nikotyna -78,8%, tlenek węgla 68,2%, substancje smoliste - 47%. Ankietowani uważają, że dym z papierosa szkodzi tylko palącym – 11%, wszystkim – 84,7%. Negatywny wpływ na płód mają papierosy palone przez kobietę w ciąży – tak 84,7%, 0,8% - nie, 0,7% - nie wie.

Ogólnie należy stwierdzić, że ankietowani posiadają dużą wiedzę na temat szkodliwości palenia papierosów i negatywnego wpływu na zdrowie.

Podsumowanie opracowała: Marzena Salińska