

## Posumowanie wyników ankiety „Palenie papierosów szkodliwe, czy nie?”

*Ankieta miała na celu uzyskania informacji, co uczniowie wiedzą na temat szkodliwości palenia*

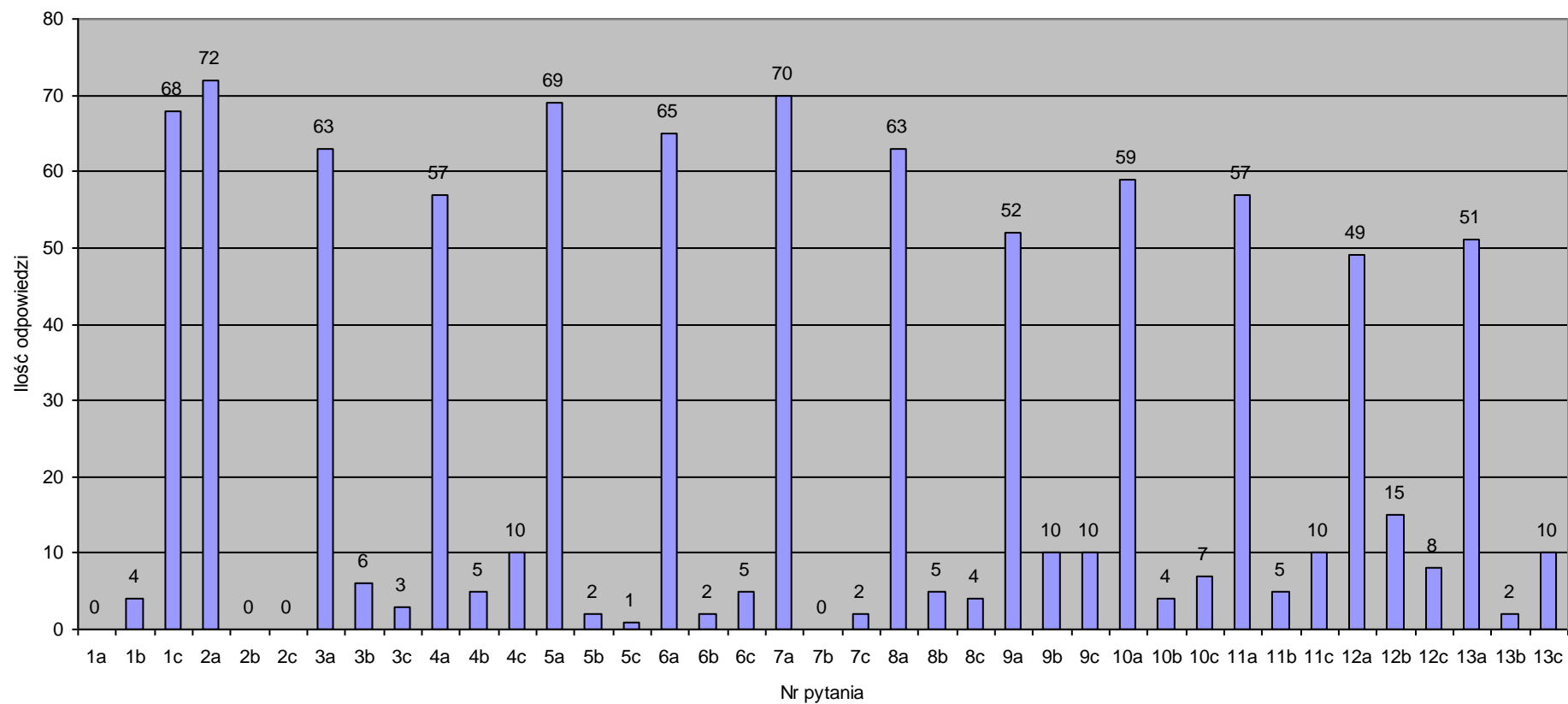
1. Co służy do wyrobu papierosów?
  - a) liście łopianu
  - b) nikotyna
  - c) liście tytoniu
2. Czy palenie jest szkodliwe?
  - a) tak
  - b) nie
  - c) nie wiem
3. Co to jest tytoń?
  - a) roślina zielna
  - b) krzew
  - c) drzewo
4. Czy paląc papierosy można zachorować na choroby żołądka?
  - a) tak
  - b) nie
  - c) nie wiem
5. Czy paląc papierosy można zachorować na choroby serca?
  - a) tak
  - b) nie
  - c) nie wiem
6. Czy paląc papierosy można zachorować na choroby płuc?
  - a) tak
  - b) nie
  - c) nie wiem



7. Czy paląc papierosy można zachorować na nowotwory?  
a) tak  
b) nie  
c) nie wiem
8. Czy w dymie tytoniowym znajduje się nikotyna?  
a) tak  
b) nie  
c) nie wiem
9. Czy w dymie tytoniowym znajduje się tlenek węgla (czad)?  
a) tak  
b) nie  
c) nie wiem
10. Czy w dymie tytoniowym znajdują się substancje smoliste?  
a) tak  
b) nie  
c) nie wiem
11. Czy wydychany przez palących dym jest szkodliwy dla niepalących?  
a) tak  
b) nie  
c) nie wiem
12. Czy palący papierosy szybciej odczuwają zmęczenie podczas wysiłku?  
a) tak  
b) nie  
c) nie wiem
13. Czy papierosy wypalane przez kobietę w ciąży mają negatywny wpływ na rozwijający się płód?  
a) tak  
b) nie  
c) nie wiem



### Podsumowanie ankiety



Numer pytania	1 a	1 b	1 c	2 a	2 b	2 c	3 a	3 b	3 c	4 a	4 b	4 c	5 a	5 b	5 c	6 a	6 b	6 c	7 a	7 b	7 c	8 a	8 b	8 c	9 a	9 b	9 c	10 a	10 b	10 c	11 a	11 b	11 c	12 a	12 b	12 c	13 a	13 b	13 c
Liczba odpowiedzi	0	4	68	72	0	0	63	6	3	57	5	10	69	2	1	65	2	5	70	0	2	63	5	4	52	10	10	59	4	7	57	5	10	49	15	8	51	2	

Dokonując podsumowania wyników ankiety dotyczącej szkodliwości palenia papierosów należy stwierdzić, że wśród 72 ankietowanych uczniów: 68 wie, że palenie jest szkodliwe dla organizmu człowieka, 57 – wie, że paląc papierosy można zachorować na choroby żołądka, 69 - na choroby serca, 65 - na choroby płuc i 70 - na nowotwory. Większość ankietowanych wie, że w dymie tytoniowym znajduje się nikotyna – 63, natomiast 5 odpowiedziało nie, oraz 4 - nie wie. Na pytanie: czy palący papierosy szybciej się męczy? - 49 odpowiedziało tak, 15 – nie oraz 8 - nie wiem.

Ogólnie należy stwierdzić, że wiedza uczniów dotycząca szkodliwości palenia papierosów jest obszerna.

Podsumowanie opracowała:  
Marzena Salińska